



*Der richtige Mast macht`s*



Wir setzen Zeichen.

*Der richtige Fahnenmast  
hält Ihre Botschaft  
stramm im Wind,  
besitzt Eleganz und  
Stabilität,  
zeigt individuelles  
Design  
und prägt das Bild  
seines Umfeldes.*





Zylindrischer Hartaluminium-Mast für Gruppen- und Einzelsatz mit vollständiger Hissvorrichtung, Hissseil und Abschlussknopf.



Hissvorrichtung BF HV-8 mit selbsttätiger integrierter Seilklemmung. Dauerhafte straffe Spannung des Hissseils und Zugdämpfung bei Windböen durch eingebautes Abfederungselement. Die Hissvorrichtung ist über eine Innensechskantmutter gesichert.



Optional: Abschließbare Hissvorrichtung BF HV-9 mittels Druckzylinderschloss.



BF MH M



BF EH Z



BF MH K

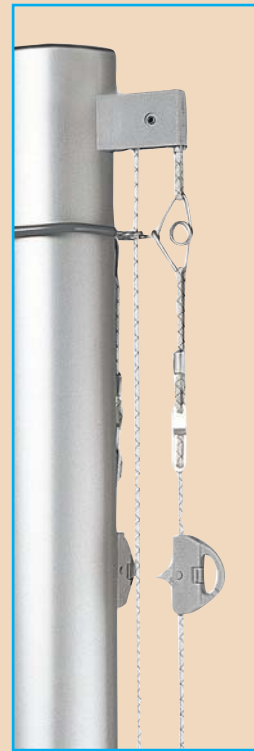
## Die einteiligen Klassiker bis 9 m Höhe

### BF AM 5 • BF AM 105

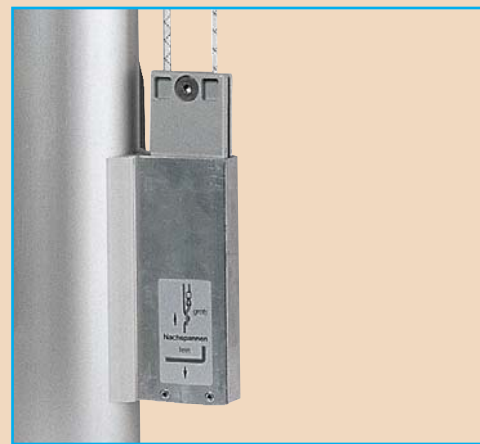
Die Klassiker haben eine Standard-Hissvorrichtung mit einem außenliegenden Hissseil mit Umlenkrolle und Hissvorrichtung. Diese preiswerte Vorrichtung ist robust und einfach zu bedienen. Alle Fahnenmasten haben eine hochwertige Aluminiumlegierung, die für eine hohe Festigkeit sorgt. Die fahnentuchschonende, silberfarbige Eloxialschicht garantiert eine langlebige, gute Oberflächenoptik.



BF AM 6 in 12 m Höhe nur mit  
Kipphalterung BF MH K



Die Hissvorrichtung besteht aus einer Oberrolle, Spannvorrichtung mit Imbusschlüssel und einem Satz Befestigungsschrauben.



Zylindrischer, zweiteiliger Aluminiummast mit vollständiger Hissvorrichtung BF HV-1, Hissseil und Abschlussknopf.



BF BH 31



BF MH M



BF EH Z



BF MH K

## Die Zweiteiler bis 12 m Höhe

### BF AM 31 · BF AM 6

Die zwei Mastenteile dieser Fahnenmasten lassen sich schnell und sicher zusammenfügen und sind für den Transport einfach zu handhaben. Der BF AM 31 ist ein kompakter Fahnenmast bis 7 m Höhe, der sich vorzugsweise für die gelegentliche Beflagung sowie für den Privatbereich eignet.

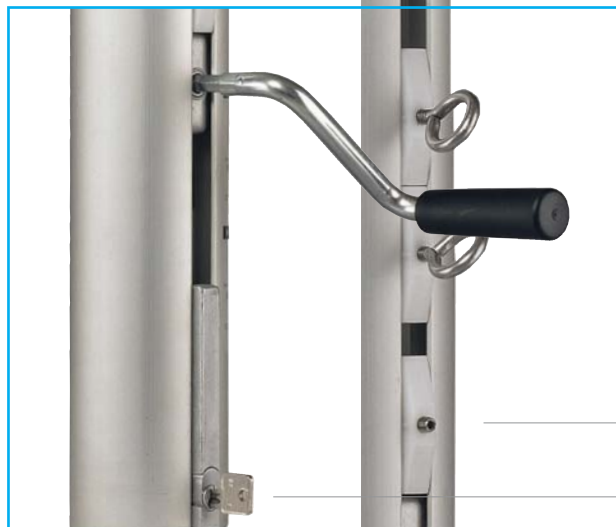


10 m Höhe nur mit Kipphalterung BF MH K



Seilgleiter mit Ringösenschraube

Schnelle und drallfreie Befestigung der Fahne durch Kunststoffgleiter mit Rücklauf Sperre. Mit einer Kurbel kann die Fahne leicht gehisst und eingeholt werden. Ein zusätzlicher Schutz gegen unbefugte Benutzung bietet ein optional lieferbares Hissseilschloss.



Rücklauf Sperre mit Madenschraube

Hissseilschloss (optional)

Kurbelansatz



BF MH M



BF EH Z



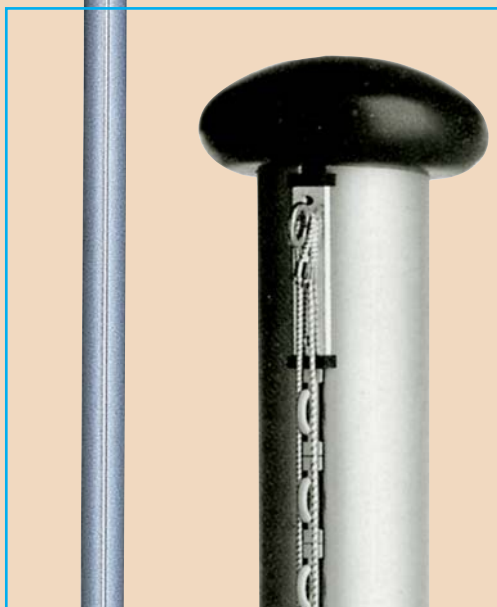
BF MH K

## Die Einteiligen mit innenliegender Seilführung bis 10 m

### BF AM 9 · BF AM 109

Die einteilig zylindrischen Fahnenmasten besitzen Kunststoffgleiter, in welche die Fahne eingehakt wird. Damit ist ein straffer Flaggensitz garantiert.

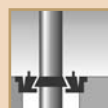
Ein dekorativer Knopf aus dauerhaftem Spezial-Kunststoff verziert die Mastspitze. Alle Funktionsteile sind aus hochwertigen, witterungsbeständigen Materialien.



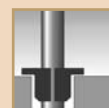
Mit einer Spezialkurbel erfolgt das einfache Hissen und Einholen.  
Ein Sicherheitsschloss verhindert die Bedienung durch Unbefugte.



10 m Höhe nur mit Kipphalterung BF MH K



BF MH M



BF EH Z



BF MH K

## Der Dauerbeflaggte mit seilfreier Hissvorrichtung bis 10 m

### BF AM 10

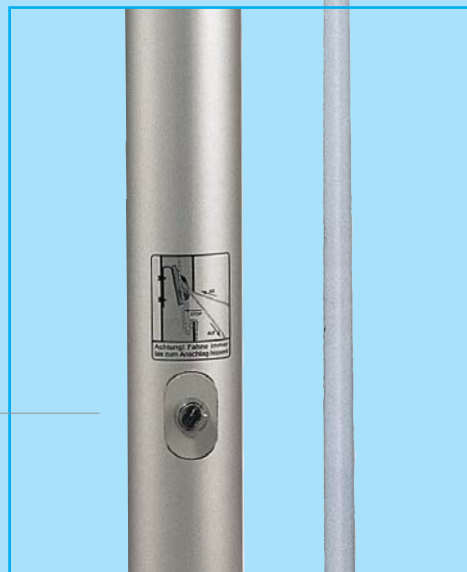
Bei dem einteilig zylindrischen Fahnenmast kommen schienen-geführte Halteösen zum Einsatz, in welche die Flagge eingehakt wird. Diese Technik sichert einen straffen Flaggensitz ohne Seilklemmung und bestimmt das glatte, formschöne Design dieses Mastes. Ein dekorativer Knopf aus dauerhaftem Spezial-Kunststoff verziert die Mastspitze. Alle Funktionsteile sind aus hochwertigen, witterungsbeständigen Materialien.



Kunststoffschleife  
mit Gewicht



Bedienungsöffnung  
mit Zylinderschloss



Die innenliegende Seilführung wird am Kopf über eine außenliegende Rolle mit Gegengewicht geführt. Die Hissvorrichtung bietet einfache Handbedienung beim Hissen und Einholen des Tuchs. Ein Sicherheitsschloss an der Bedienungsöffnung sichert vor unbefugtem Zugriff.

10 m und 12 m Höhe nur mit  
Kipphalterung BF MH K



BF MH M



BF EH Z



BF MH K

## Der Konische mit innenliegender Seilführung bis 12 m

### BF AM 84

Der konische Mast ist in seiner Eleganz und Stabilität einzigartig und eignet sich gut für repräsentative Zwecke.

Im unteren Fünftel seiner Gesamtlänge beginnt er zylindrisch und geht dann nahtlos in den konischen Verlauf über.

Im Vergleich zu zylindrischen Rohren entsteht durch die Verjüngung zum Mastkopf hin ein geringerer Winddruck bzw. Sog.

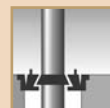
In Verbindung mit der im Mast liegenden Seilführung ist eine straffe Flaggenhissung gewährleistet.



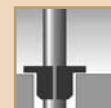
Beispielhafte Konfektion der Fahne - mit Hohlsaum aus Besatzband - für den Ausleger. Weitere Auslegerkonfektionen auf Seite 11.



Die innenliegende Seilführung - durch eine zylinderschließbare Tür gegen Diebstahl gesichert - erlaubt eine einfache und komfortable Bedienung.



BF MH M



BF EH Z



BF MH K

## Zylindrisches Mastrohr mit drehbarem Ausleger bis 8 m

### BF AM 540

Fahnenmasten mit 360 ° dreh- und hissbarem Ausleger garantieren eine windunabhängige Werbewirksamkeit des Fahnentuchs, die Darstellungen sind jederzeit gut sichtbar. Der BF AM 540 besitzt einen Teleskop-Auslegerarm, der individuell auf Fahnenbreiten bis 150 cm ausgezogen werden kann.

10



Schienengeführte, verstellbare Ösen am Ausleger ermöglichen die Anbringung von Fahrentüchern bis zu 150 cm Breite.



Kunststoffschlaufen



Stelling

Rücklaufsperre  
(Madenschraube)

Hisseilschloss  
(optional)

10 m Höhe nur mit Kipphalterung BF MH K



BF MH M



BF EH Z



BF MH K

## Zylindrischer Fahnenmast mit drehbarem Ausleger bis 10 m

### BF AM 19 • BF AM 119

Auch bei Windstille ist das Fahnentuch voll entfaltet. Es dreht sich über den leichtgängig kunststoffgelagerten und hissbaren Ausleger bis zu 360° im Wind und ist daher ideal für eine repräsentative Beflagung und den dauerhaften Werbeeinsatz. Aufgrund der im Mastrohr laufenden Hissvorrichtung mit Rücklaufsperre ist das Hissen und Einholen der Fahne mittels einer Handkurbel spielend leicht.

Ausleger mit Hohlsaum aus  
Besatzband



Ausleger mit Karabinerhaken



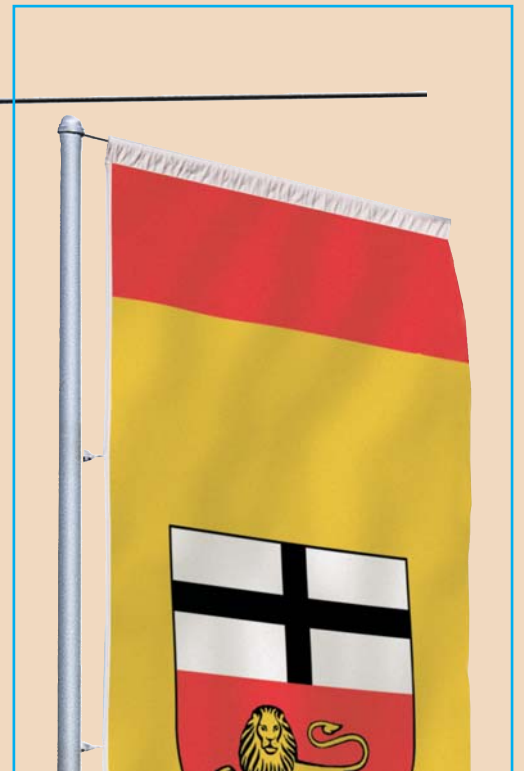
Ausleger mit Kederband



Ausleger mit Hohlsaum aus gleichem Stoff

## *Konfektionen für Ausleger*

Für die Beflaggung des Auslegers wird dieser mit der innenliegenden Seilführung in den unteren Mastbereich abgesenkt. Die Befestigung des Fahnentuchs am Ausleger erfolgt entweder mit dem an der Fahnenoberkante angebrachten Hohlsaum, mit Karabinerhaken oder Kederband. Parallel zum Mast werden die Karabinerhaken der Fahnen in die um den Fahnenmast gelegten Kunststoffschlaufen eingehängt und anschließend zum oberen Mastende hochgezogen.



Der Teleskop-Auslegerarm ist bis auf 150 cm Fahnenbreite ausziehbar und für Fahnen mit Hohlraum aus gleichem Stoff oder weißem Besatzband geeignet.

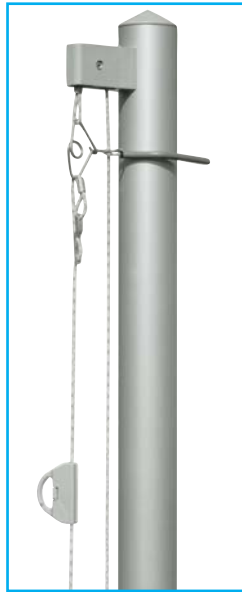


BF MH K

## *Zylindrischer Fahnenmast mit drehbarem Ausleger bis 8 m*

### **BF AM 520**

Der Fahnenmast ist für Fahnen bis max. 6 m<sup>2</sup> geeignet und verbindet alle Vorteile eines um 360° drehbaren Auslegers mit einem besonders günstigen Preis-/Leistungsverhältnis. Da der BF AM 520 für den Dauereinsatz konzipiert ist und zum Aufziehen bzw. Abnehmen der Fahne umgelegt wird, kommt der Kipphalter BF MH K zum Einsatz.



### BF HV-1

Die Hissvorrichtung besteht aus einer Oberrolle, Spannvorrichtung mit Imbusschlüssel und einem Satz Befestigungsschrauben. Die Masttypen BF AM 6 und 31 kommen serienmäßig mit dieser Ausstattung zur Auslieferung.

#### Hinweis:

Ersatzhisseile für BOFA-Mastentypen sind nach Angabe des Masttyps, Durchmesser und Mastlänge lieferbar.



### BF HV-8

Eine Hissvorrichtung mit selbsttätiger integrierter Seilklemmung. Die dauerhafte straffe Spannung des Hisseils und die Zugdämpfung bei Windböen wird von einem eingebauten Abfederungselement übernommen. Unbefugtes Betätigen der Spansicherung wird durch eine Innensechskantmutter verhindert. Die Masttypen BF AM 5 und 105 kommen serienmäßig mit dieser Ausstattung zur Auslieferung.



## Außenliegende Fahnen-Hissvorrichtungen



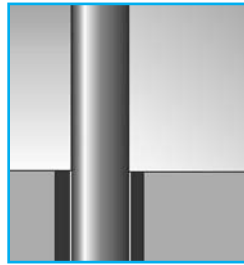
### BF HV-9

Diese Hissvorrichtung ergänzt die Ausstattung BF HV-8 um ein Zylinderschloss, wodurch das unbefugte Betätigen der Spansicherung verhindert wird.



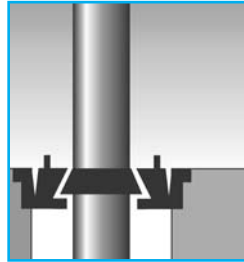
### BF GS-9

Zur Diebstahlsicherung der Fahnentücher an den Fahnenmasten BF AM 9, 19, 109 und 119. Das Schlossgehäuse wird im Mastprofil eingebaut und verschließt die Kurbelöffnung. Die Betätigung erfolgt durch ein Druckzylinderschloss.



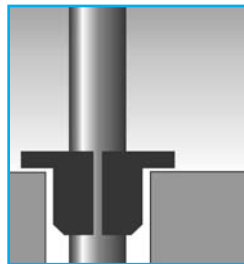
### BF BH 31

Bodenhülse aus Aluminium mit PVC-Einsatz.  
Geeignet nur für Mastentyp BF AM 31. Die Bodenhülse wird einbetoniert. Der Mast kann jederzeit herausgenommen werden.



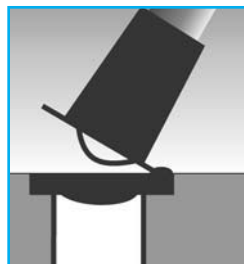
### BF MH M

Bodenhalter aus Aluminium und Stahl mit Exzentereinstellung, zentrierendem Bodentrichter, fest verschraubbaren Klemmringen und Halterabdeckung für wechselnden Masteinsatz.



### BF EH Z

Der Fahnenmast ruht in einer Bodenhülse aus Aluminium mit zentrierendem Bodentrichter und wird mit einem Kunststoffzentrierkeil festgeklemmt. Mit einer Schraube wird das Herausrutschen des Zentrierkeils verhindert.



### BF MH K

Der Kippbeschlag aus feuerverzinktem Stahl erlaubt ein sicheres Aufrichten des Mastes. Die spezielle Verschraubung des Kipphalter-Oberteils mit dem Unterteil ermöglicht eine präzise Ausrichtung.

## Bodenhalterungen für Fahnenmasten



BOFA-Type	Ø in mm	Mastrohr			Nennhöhe in mm									Hissvorrichtung	
		zylindrisch	zweitellig	konisch	4	5	6	7	8	9	10	11	12		
BF AM 5	75	●						●	●						außenliegende Hissvorrichtung
BF AM 105	100	●						●	●	●					
BF AM 31	75/60		●				●	●							
BF AM 6	100/75		●						●	●	●	●	●		
BF AM 9	75	●					●	●	●						innenliegende Seilführung
BF AM 109	100	●							●	●	●				
BF AM 10	100	●						●	●	●	●				
BF AM 84	100-135			●			●	●	●	●	●			●	
BF AM 19	75	●					●	●	●						drehbarer Ausleger
BF AM 119	100	●							●	●	●				
BF AM 540	75	●					●	●	●						
BF AM 520	75	●			●	●	●	●	●						

Weitere Fahnenmasten und Sonderanfertigungen auf Wunsch lieferbar, ebenso Innendekorationsständer und Halterungen.

**Verhalten bei stürmischer Wetterlage:**

Um Beschädigungen oder Verformungen der Masten zu vermeiden, wird empfohlen, bei stürmischem Wetter – **unbedingt aber ab Windstärke 8** – die Fahne vom Mast zu nehmen. Häufig auftretende Windböen und der damit verbundene Zug des Fahnentuches vom Mast weg können zu dauerhaften Schäden am Mast führen.

## Empfohlene Fundamentgröße

Masthöhe über Flur	bis 8m	9 und 10m	11 und 12m
Breite (cm)	90x90	100x100	115x115
Höhe (cm)	80	90	90

**Tipps zum Betonieren:**

Rollkiesbett bis Unterkante Bodenhalterung vorbereiten (entfällt bei der Kipphalterung) und den Bodenhalter in der Fundamentmitte - auf Rollkiesbett - aufstellen. Beton (Qualität B 25) gießen und den Bodenhalter senkrecht ausrichten bzw. bei der Kipphalterung den waagerechten Sitz überprüfen. Bitte achten Sie darauf, dass kein Beton in die Bodenhalterung gelangt, damit sichergestellt wird, dass sich später im Halter ansammelndes Wasser in das Rollkiesbett abgeleitet wird. Den Beton mindestens 24 Stunden abbinden lassen. Zu jedem gelieferten Typ Bodenhalterung wird eine detaillierte Einbauanleitung mitgeliefert.

Bonner Fahnenfabrik GmbH  
Römerstraße 303 - 305  
D-53117 Bonn  
Telefon + 49 228 68 34 - 0  
Telefax + 49 228 67 00 16  
info@bofa.de  
www.bofa.de