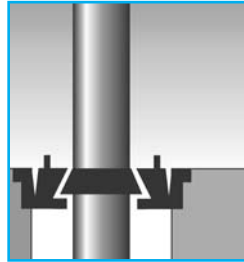


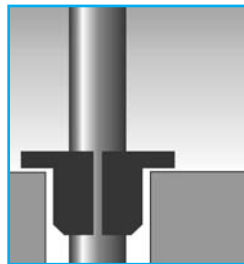
BF BH 31

Bodenhülse aus Aluminium mit PVC-Einsatz.
Geeignet nur für Mastentyp BF AM 31. Die Bodenhülse wird einbetoniert. Der Mast kann jederzeit herausgenommen werden.



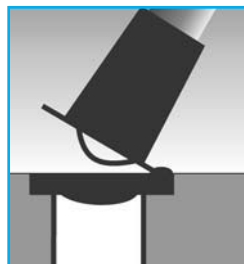
BF MH M

Bodenhalter aus Aluminium und Stahl mit Exzentereinstellung, zentrierendem Bodentrichter, fest verschraubbaren Klemmrings und Halterabdeckung für wechselnden Masteinsatz.



BF EH Z

Der Fahnenmast ruht in einer Bodenhülse aus Aluminium mit zentrierendem Bodentrichter und wird mit einem Kunststoffzentrierkeil festgeklemmt. Mit einer Schraube wird das Herausrutschen des Zentrierkeils verhindert.



BF MH K

Der Kippbeschlag aus feuerverzinktem Stahl erlaubt ein sicheres Aufrichten des Mastes. Die spezielle Verschraubung des Kipphalter-Oberteils mit dem Unterteil ermöglicht eine präzise Ausrichtung.

Bodenhalterungen für Fahnenmasten

