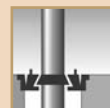


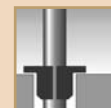
Mit einer Spezialkurbel erfolgt das einfache Hissen und Einholen. Ein Sicherheitsschloss verhindert die Bedienung durch Unbefugte.



10 m Höhe nur mit Kipphalterung BF MH K



BF MH M



BF EH Z



BF MH K

## Der Dauerbeflaggte mit seilfreier Hissvorrichtung bis 10 m

### BF AM 10

Bei dem einteilig zylindrischen Fahnenmast kommen schienengeführte Halteösen zum Einsatz, in welche die Flagge eingehakt wird. Diese Technik sichert einen straffen Flaggensitz ohne Seilklemmung und bestimmt das glatte, formschöne Design dieses Mastes. Ein dekorativer Knopf aus dauerhaftem Spezial-Kunststoff verziert die Mastspitze. Alle Funktionsteile sind aus hochwertigen, witterungsbeständigen Materialien.